

Tumori della tiroide

NODULO TIROIDEO SINGOLO

■ Anamnesi

■ Ecografia + FT3,FT4,TSH



Adenomi

- Adenoma tossico – struttura follicolare
tireotossicosi oligosintomatica: nervoso+
+cardiocircolatorio-scint.nod.caldo
Chirurgia conservativa
- Adenoma normotiroideo – strutt. follicolare
asintomatico – scint. freddo
FNA non contributiva
Chirurgia con istologia peroperatoria

CARCINOMA TIROIDEO

Fattori di rischio

Anamnesi familiare di carcinoma tiroideo

Anamnesi familiare di poliposi

Precedenti radiazioni ionizzanti

Preesistenza di gozzo, m. di Graves', tiroidite di Hashimoto

Sesso (F>M)

Età (V decennio di vita, < 15 anni o > 65 anni)

Nodulo singolo, di consistenza aumentata

Dimensioni del nodulo (> 3 cm)

Presenza di cellule di Hurthle (per il carcinoma follicolare)

Linfoadenopatia laterocervicale

Metastasi a distanza

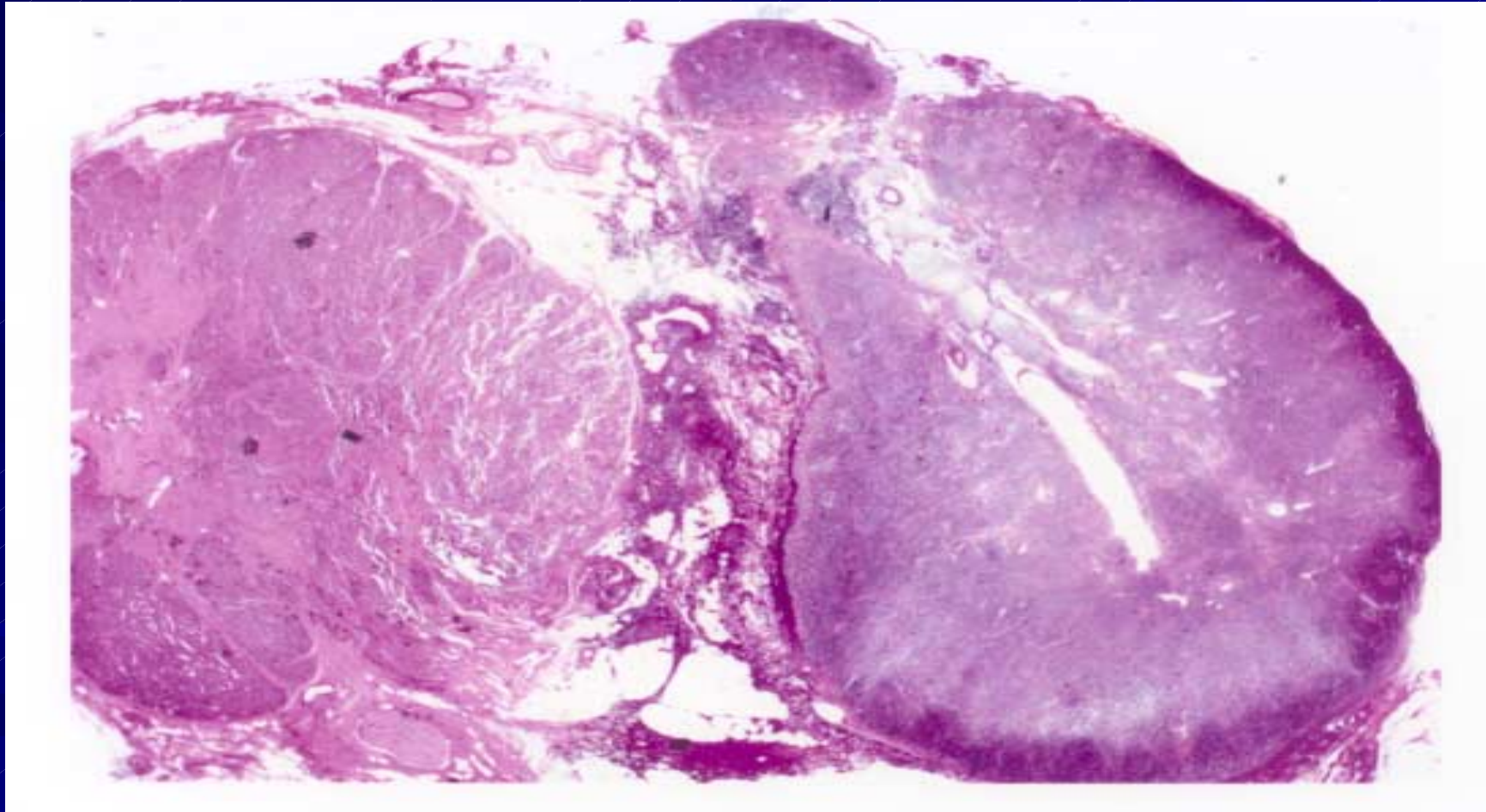
CARCINOMA TIROIDEO

- 1,5% di tutti i tumori maligni
- 40-50 persone/milione di persone/anno
- Mortalità: 6 pers./milione di pers./anno
- Ca differenziato = 70-90% dei Ca tiroidei
- F:M = 3:1
- Nel maschio il nodulo tiroideo >% Ca
- Due picchi di età: 40 – 70 anni

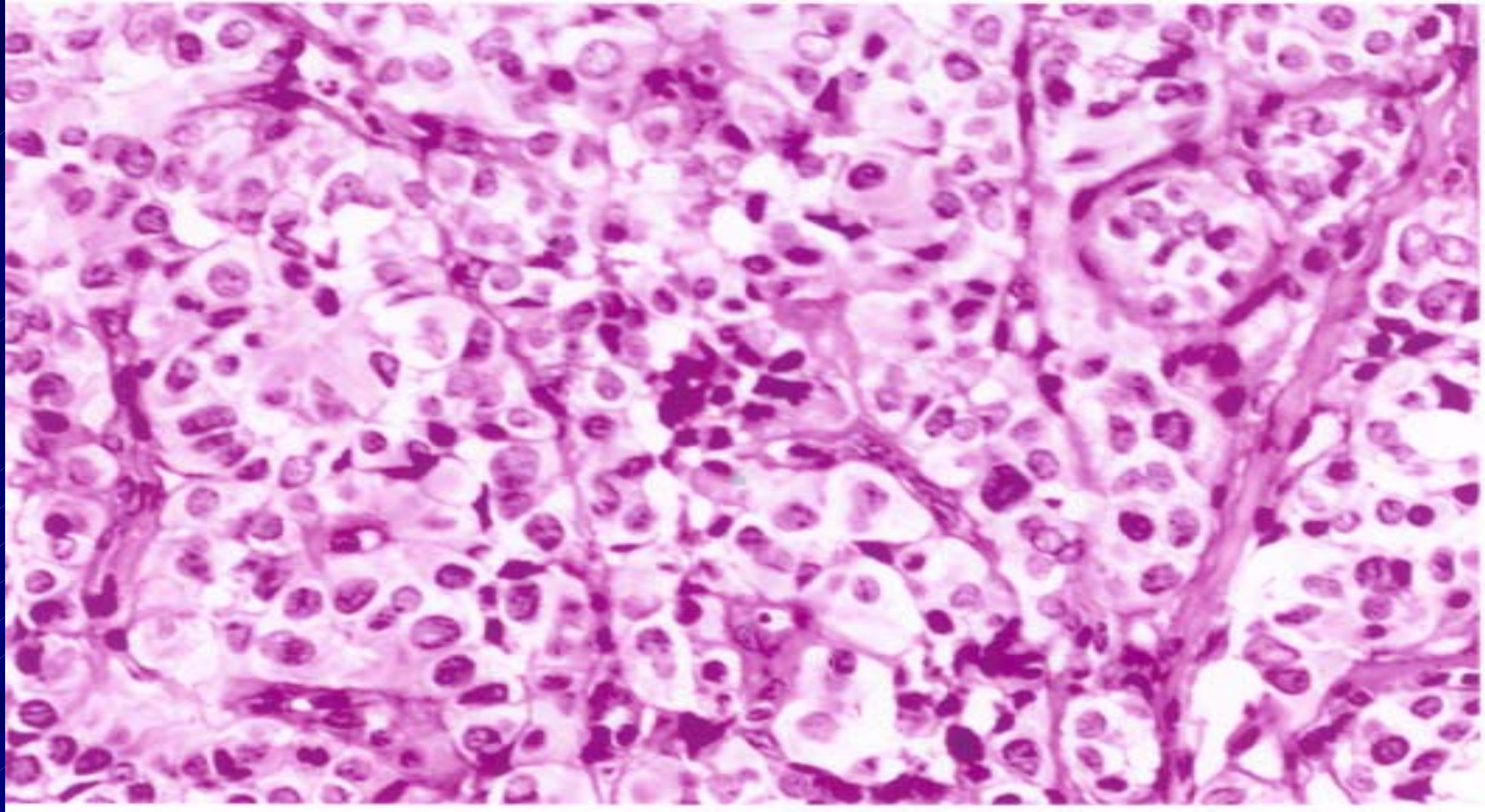
CARCINOMI DELLA TIROIDE

Istotipo	Frequenza %	Metastasi
Papillare	50 -70	Linfonodi locali
DIFFER	ENZIATI	Polmone, ossa
Follicolare	15 -25	Polmone, ossa
Midollare	5 -10	Linfonodi locali
		Polmone, ossa
Anaplastico	< 5	Strutture adiacenti

Metastasi limfonodale - Ca papillare



Metastasi limfonodale Ca papillare



Indagini nel Ca tiroideo differenziato

FONDAMENTALI

Ecografia

FNA

COMPLEMENTARI

Scintigrafia

Rx Torace – TC

FT3-FT4-TSH

TERAPIA

- TIROIDECTOMIA TOTALE + linfelectomia
- MONITORAGGIO di TIREOGLOBULINA
- SCINTIGRAFIA T.B.
- TERAPIA RADIOMETABOLICA

INDAGINI NEL CA MIDOLLARE

FONDAMENTALI

Calcitonina

FNA

Ecografia

COMPLEMENTARI

Scintigrafia

CEA

TERAPIA CA NON DIFFERENZIATI

MIDOLLARE

Tiroidectomia totale+linfektomia allargata
Chemioterapia

ANAPLASTICO

Tiroidectomia totale+linfektomia allargata
Debulkin / palliazione / tracheotomia
Radioterapia
Chemioterapia

SOPRAVVIVENZA

