

# Tumori dello stomaco

# Tumori benigni dello stomaco

- Pseudopolipi { amartomi  
polipi infiammatori
- Polipi adenomatosi
  - adenoma tubulare
  - adenoma villoso
  - adenoma tubulo-villoso
- Tumori non epiteliali
  - leiomioma-GIST?
  - leiomioblastoma-GIST?
  - schwannoma-GIST?

# Tumori maligni dello stomaco

## ■ Carcinoma

### adenocarcinoma

papillare

tubulare

mucinoso

Classificazione di Lauren

intestinale

diffuso

-la differenziazione-

Aspetti anatomo patologici

particolari

early gastric cancer

linite plastica

linfoide

epatoide

## ■ Linfoma

## ■ Tumori stromali – GISTs

## ■ Tumori neuroendocrini

# Vie di diffusione

- Continuità/Contiguità
- Via linfatica
- Via ematica portale
- Via peritoneale

**LA STADIAZIONE - TNM**

# Fattori di rischio

- Familiarità (fattori genetici)
- Fattori alimentari
- Adenoma villosa
- Menetrier
- Gastrite alcalina
- Gastrite cronica atrofica
- Helicobacter pylori?

# Macroscopia

Ca vegetante-ulcerativo

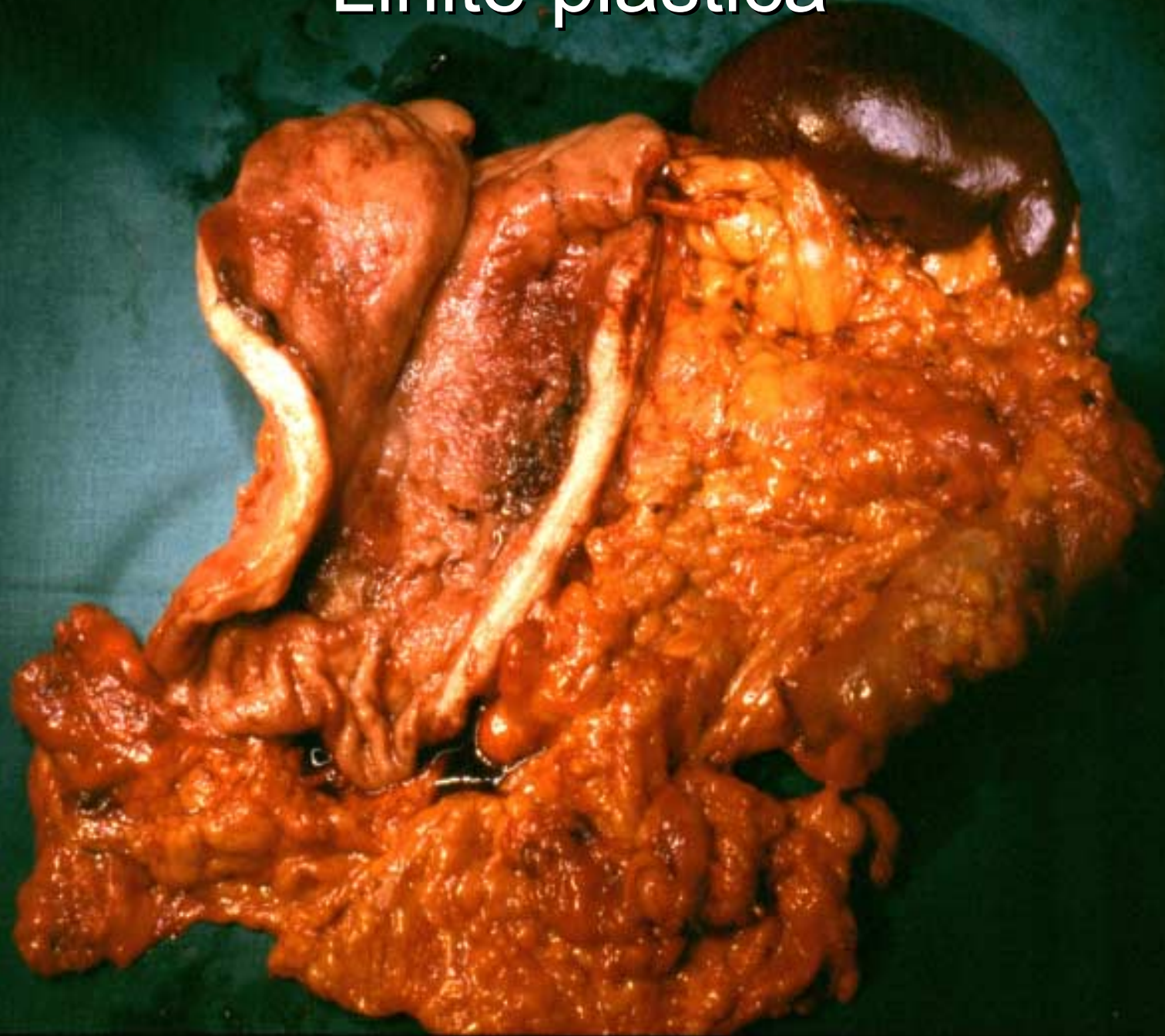


Ca ulcerativo a cratere





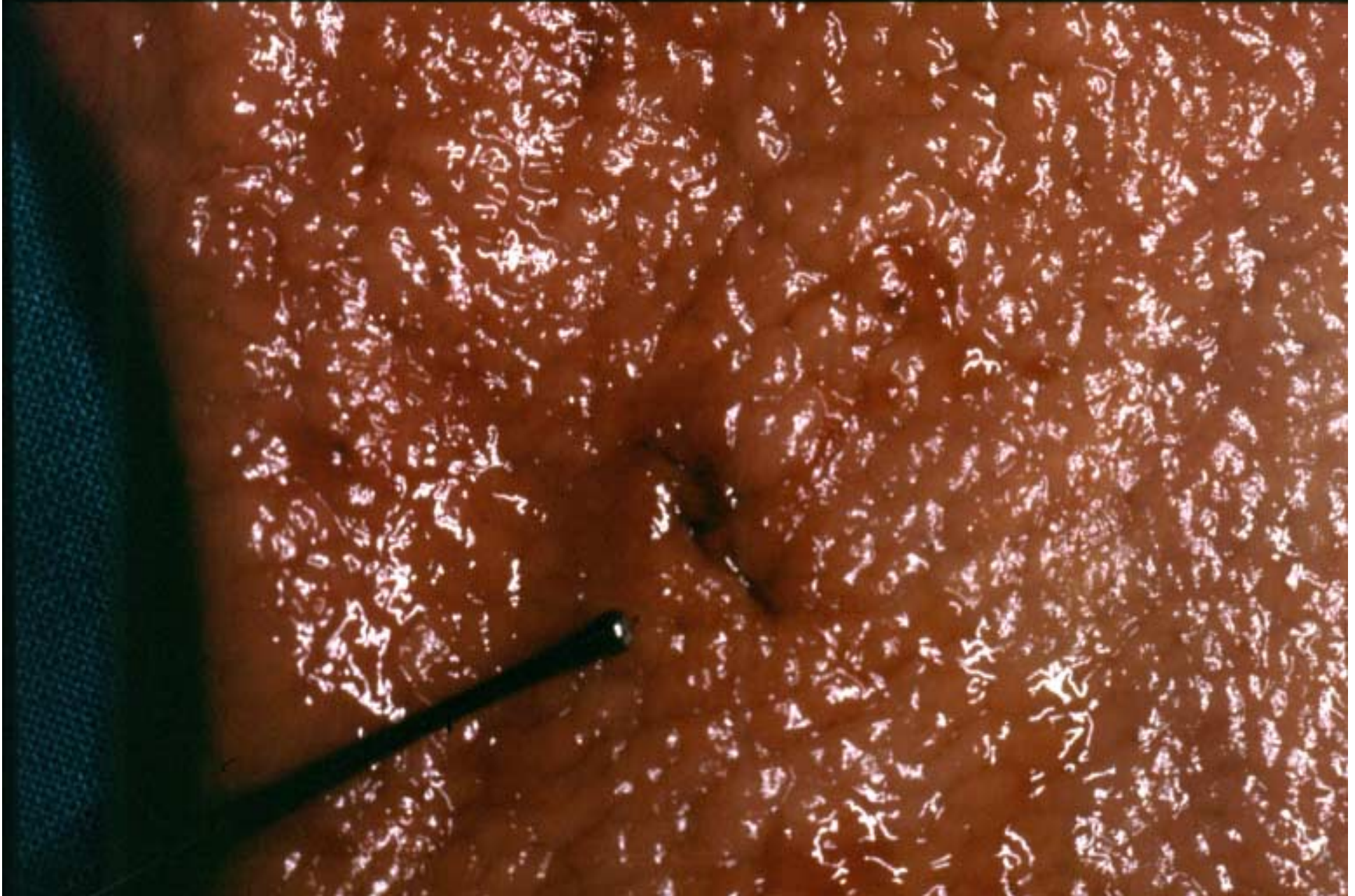
# Linite plastica



# Early gastric cancer

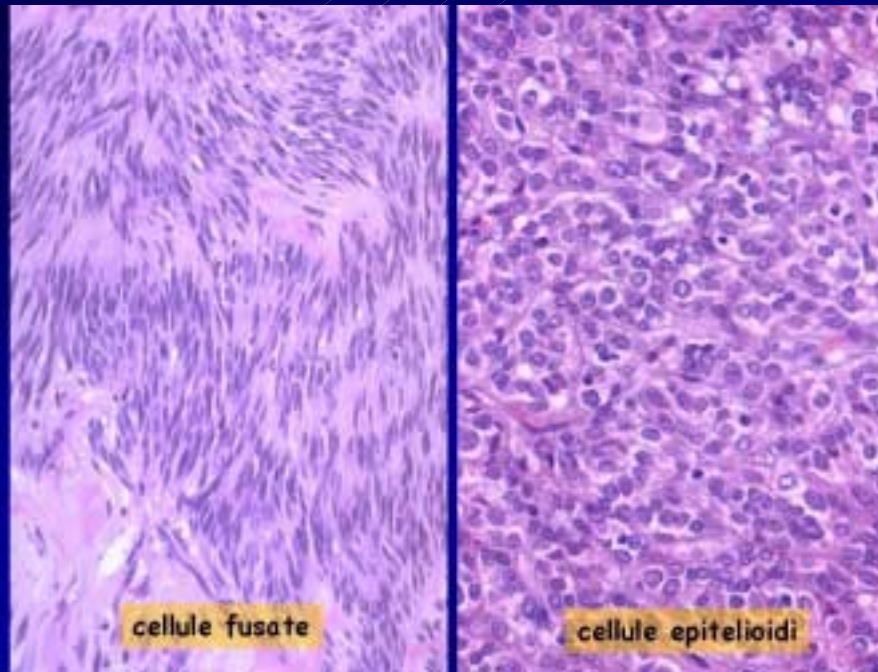


# Early gastric cancer



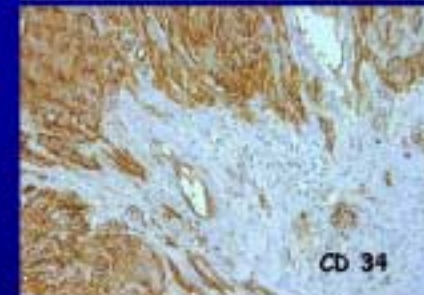
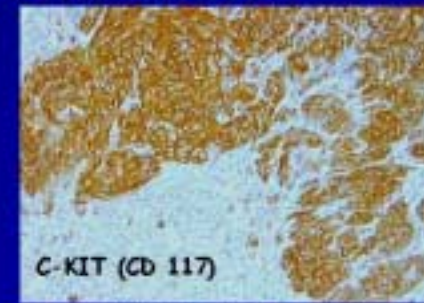
# Gastrointestinal stromal tumors

## GIST



### IMMUNOISTOCHIMICA

- CD117+
- CD34 + (60-70%)
- SMA + (30-40%)
- Desmina: molto rara
- S-100: + (5%)



# Sintomatologia

- Assente in fasi iniziali
- Epigastralgia continua
- Anoressia
- Anemia
- Astenia
- Calo ponderale
- Vomito

# Diagnosi

- Esofago-gastro-duodeno-scopia
  - Endo-biopsia
  - Radiologia
  - Ecotomografia addominale
  - TC – RM
  - Ecoendoscopia
- } **stadiazione**

# Carcinoma fondo gastrico



# Carcinoma antrale





# Terapia chirurgica procedure in base allo stadio

- Resezione gastrica subtotale+linfadenectomia
- Gastrectomia totale+linfadenectomia
- Gastrectomia totale allargata:  
linfadenectomia+strutture contigue (milza e/o  
pancreas coda/corpo e/o colon trasverso, ecc.)

# Gastrectomia totale allargata per vasto tumore del fondo

