

Malattie dell'appendice ileo-cecale

Appendicite {
acuta
cronica

Malattie rare {
mucocele
carcinoide

Appendicite acuta

etiopatogenesi

- Infezione endogena
- ostruzione
da corpi estranei, coproliti, parassiti,
iperplasia linfatica, angolazioni aderenziali
- Infezione ematogena

Anatomia Patologica

- A. acuta catarrale

l'idrope dell'appendice

- A. purulenta

l'empiema dell'appendice

l'ascesso appendicolare peritoneale

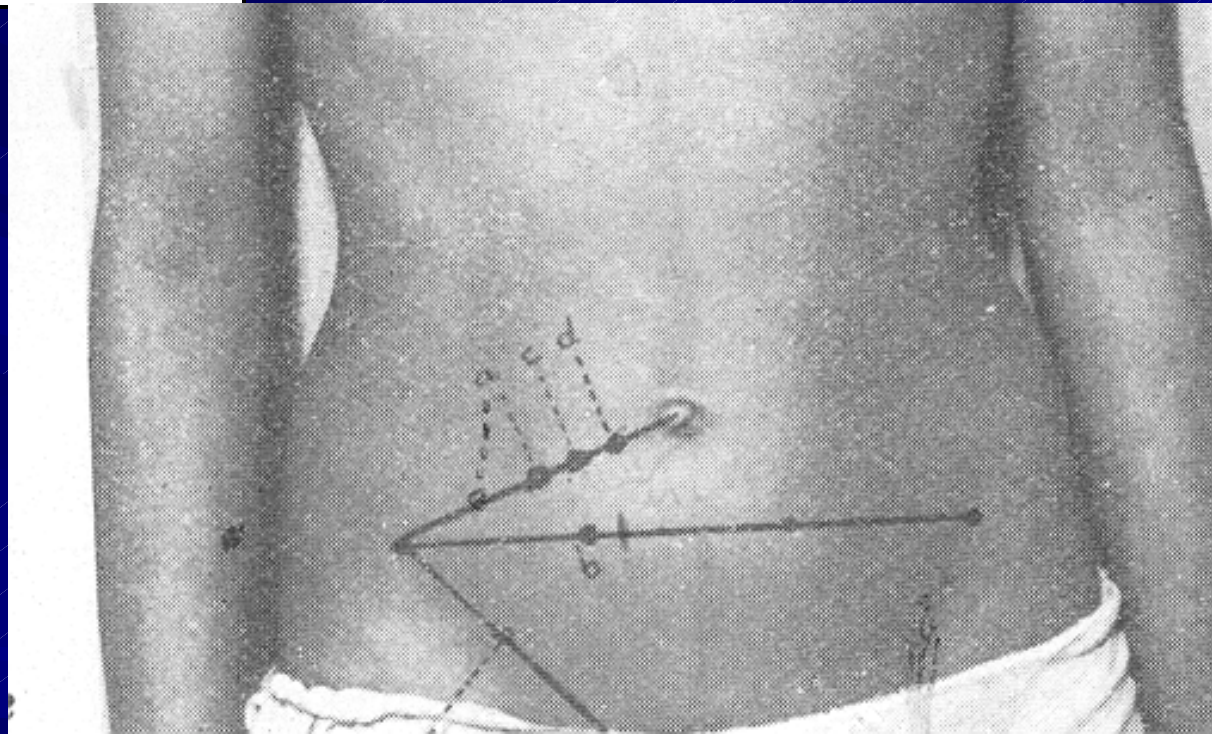
- A. flemmonosa

- A. gangrenosa

la perforazione – la peritonite

Semeiologia appendicolare

■ Punti dolorosi



a)Mc Burney, b)Lanz, c)Morris, d)Munro, e) Jalaguier

Semeiologia appendicolare

■ I segni e/o manovre

S. di Aazon: palpazione reg.iliaca dx
dolore epigastrico



S. di Rowsing: pressione in reg.iliaca Sn
(colon discendente-sigma)
dolore in reg.iliaca Dx



S. di Labinskji o segno dello psoas: palpazione su
Mc Burney + flessione coscia dx

dolore



Sintomatologia dell'appendicite acuta

- Dolore in reg.iliaca Dx irradiato alla coscia
e/o in regione epigastrica
- Nausea – vomito
- Irregolarità dell'alvo fino a chiusura gas e feci
- Tachicardia
- Febbre – dissociazione temperatura ascellare
vs temp. rettale
- Contrattura musc.parete addominale
- Punti di dolorabilità elettiva
- Segni positivi, se effettuabili
- Segno di Blumberg, se peritonismo
- Dolorabilità all' esplorazione rettale
- Leucocitosi neutrofila

Complicanze/Evoluzione

- Peritonite localizzata
 - l'accesso peritoneale
 - Il piastrone ileo-cecale
- Peritonite generalizzata

Terapia

Appendicectomia {
laparotomica
laparoscopica

Appendicite cronica

- Dolore

 - regione iliaca dx irradiato alla coscia
 - discontinuo o in sedi atipiche (epigastrio)

- Dispepsia, anoressia, nausea, vomito

- Discinesie del colon

- Alvo irregolare – stipsi

- Dolorabilità sui punti elettivi

- Positività di segni e manovre diagnostiche

- Possibili difficoltà di diagnosi differenziale

 - patologia app. genitale femminile
 - esplorazione videolaparoscopica

 - se epigastralgia unico sintomo (**età pediatrica**)

Terapia: APPENDICECTOMIA