

Dislocazione di visceri

- Ernia
- Laparoccele (ernia incisionale, sventramento)
- Procidenza
- Prolasso
- Ptosi
- Ectopia
- Eterotopia

L' ernia

Definizione

Fuoriuscita di un viscere dalla sua cavità naturale attraverso una breccia naturale (o patologica = laparoccele post - operatorio, detto anche ernia incisionale) restando ricoperto dai tegumenti.

Ernie addominali

- Esterne
- Interne
- Congenite
- Acquisite

Le zone erniarie

- Inguinale
- Crurale
- Umbelicale
- Epigastrica
- Linea semilunare (Spigelio)
- Lombare (triang.di Petit, spazio di Grynfelt)
- Otturatoria
- Perineale

Ernia Inguinale

- Obliqua esterna

- Diretta

- Obliqua interna

Costituenti dell'ernia

- Porta erniaria

- Sacco erniario
 - colletto
 - corpo
 - fondo

- Contenuto erniario

Classificazione anatomico-clinica dell'ernia inguinale obliqua esterna

- Punta d'ernia

anello inguinale interno

- Ernia interstiziale

canale inguinale

- Bubbonocele

anello inguinale esterno

- Ernia inguino-scrotale

nel sacco scrotale

Complicanze dell'ernia

- Infiammazione (del sacco)
- Irriducibilità
- Incontenibilità
- Intasamento
- Strozzamento

Terapia dell'ernia inguinale

■ Bassini

■ Protesi sec. Lichtenstein

■ Protesi preperitoneale - via

inguinale

laparoscopica

■ Plug

La fascia transversalis

La tecnica di Bassini



La tecnica di Bassini



A. Catterina, 1932

Il triplice strato

La tecnica di Bassini



TAVOLA XIV.



Protesi secondo Lichtenstein

La rete come coperchio



Ernia ombelicale permagna

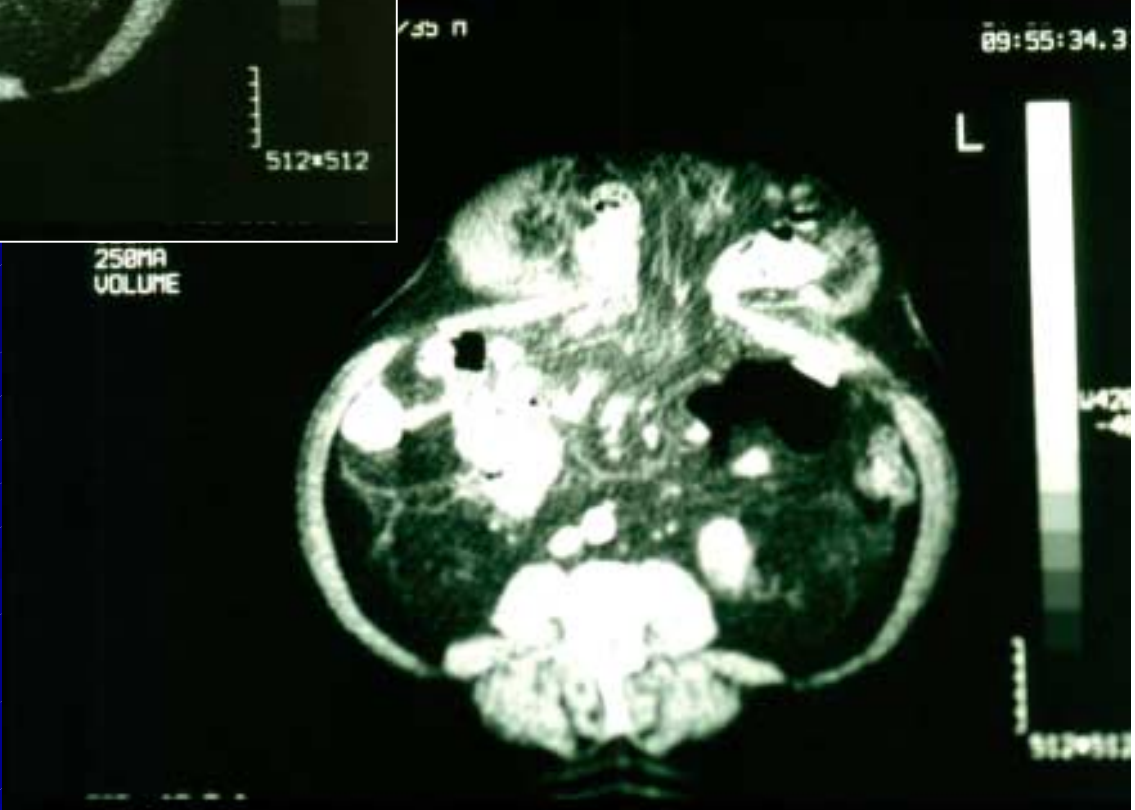
perdita del diritto di domicilio



Ernia ombelicale permagna



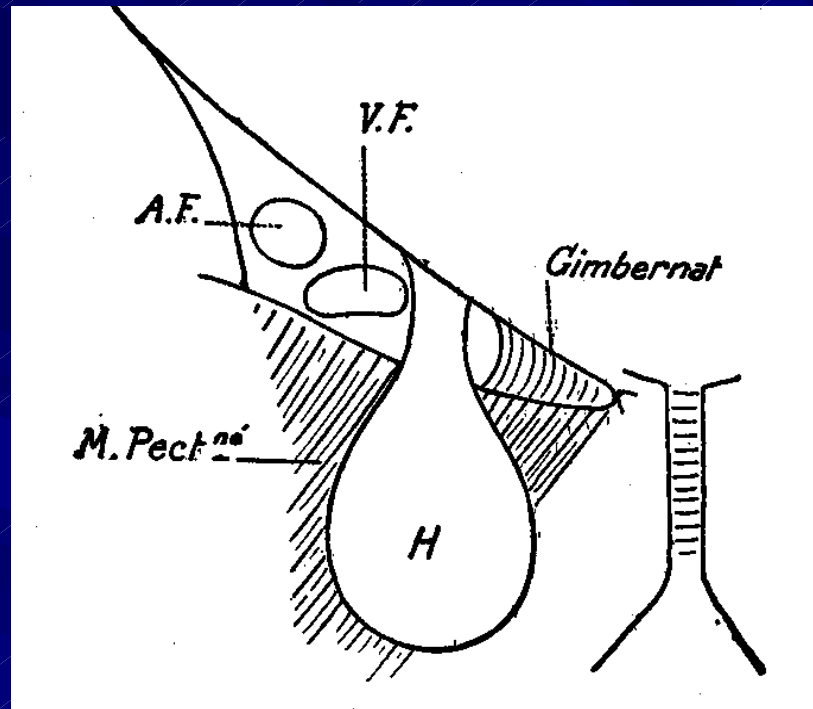
Ernia ombelicale permagna – TC -



Ernia ombelicale permagna il pezzo operatorio



Ernia crurale



A.F. arteria femorale

V.F. vena femorale

H. sacco erniario

Ernia crurale

- Più frequente nella donna
- Diagnosi differenziale con:
 - linfadenopatia (In. di Cloquet)
 - varice collaterali alte della safena
 - lipoma
- Maggiore complicità: lo **strozzamento**
- Trattamento protesico (plug)