

Patologia parenchimale del fegato

3 – I tumori benigni

I TUMORI DEL FEGATO

Benigni

Linfangioma

Linfangioendotelioma infantile

Amartoma

Emangioendotelioma epitelioido

Emangioma - L'angioma epatico

Adenomi

Iperplasia nodulare focale

Epatocellulare – Epatoma benigno

Duttale – Colangioma benigno

Cistoadenoma biliare

Papillomatosi dei dotti biliari intraepatici

Angioma epatico

Frequenza: 2-7% (autopsie) – donne

Anatomia patologica

- semplice
- cavernoso - L'angioma gigante
- unico/multipli

Sintomi - assenti

- presenti se voluminoso e/o complicato

Angioma epatico gigante

■ Dimensioni:

oltre 4-5 cm di diametro (20-30cm)

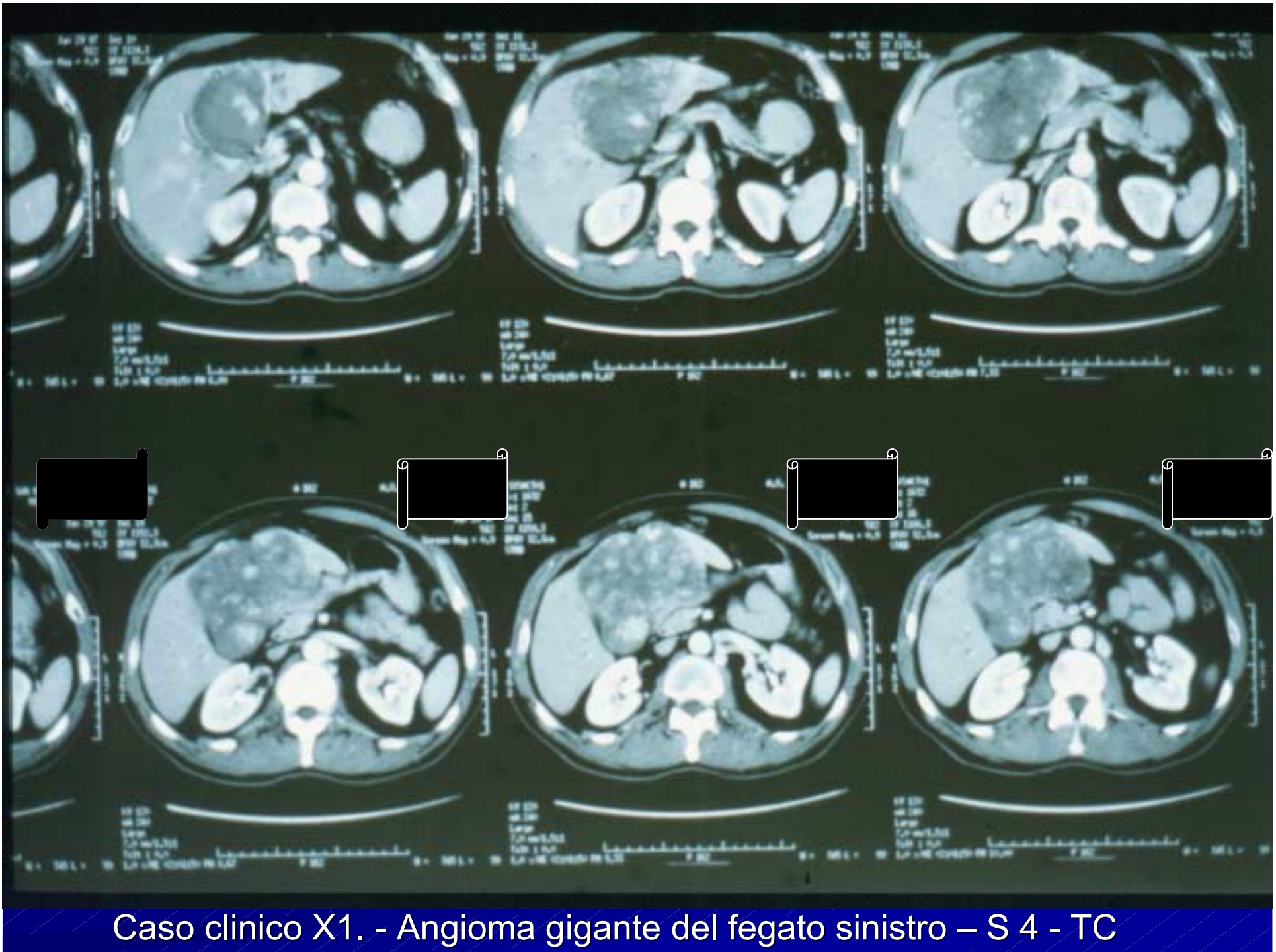
■ Sintomi

- da compressione strutture vicine (diaframma, vv. cava, porta, sovraepatiche, ecc.)
- palpabilità
- **dolore** ipocondrio Dx, spalla Dx =
= segnale di fissurazione

■ Diagnosi

- ETG
- Angio-TC: impregnazione centripeta del mezzo di contrasto

- RM



Caso clínico X1. - Angioma gigante del hígado izquierdo – S 4 - TC

0.9 DFOV 32.3cm
STND

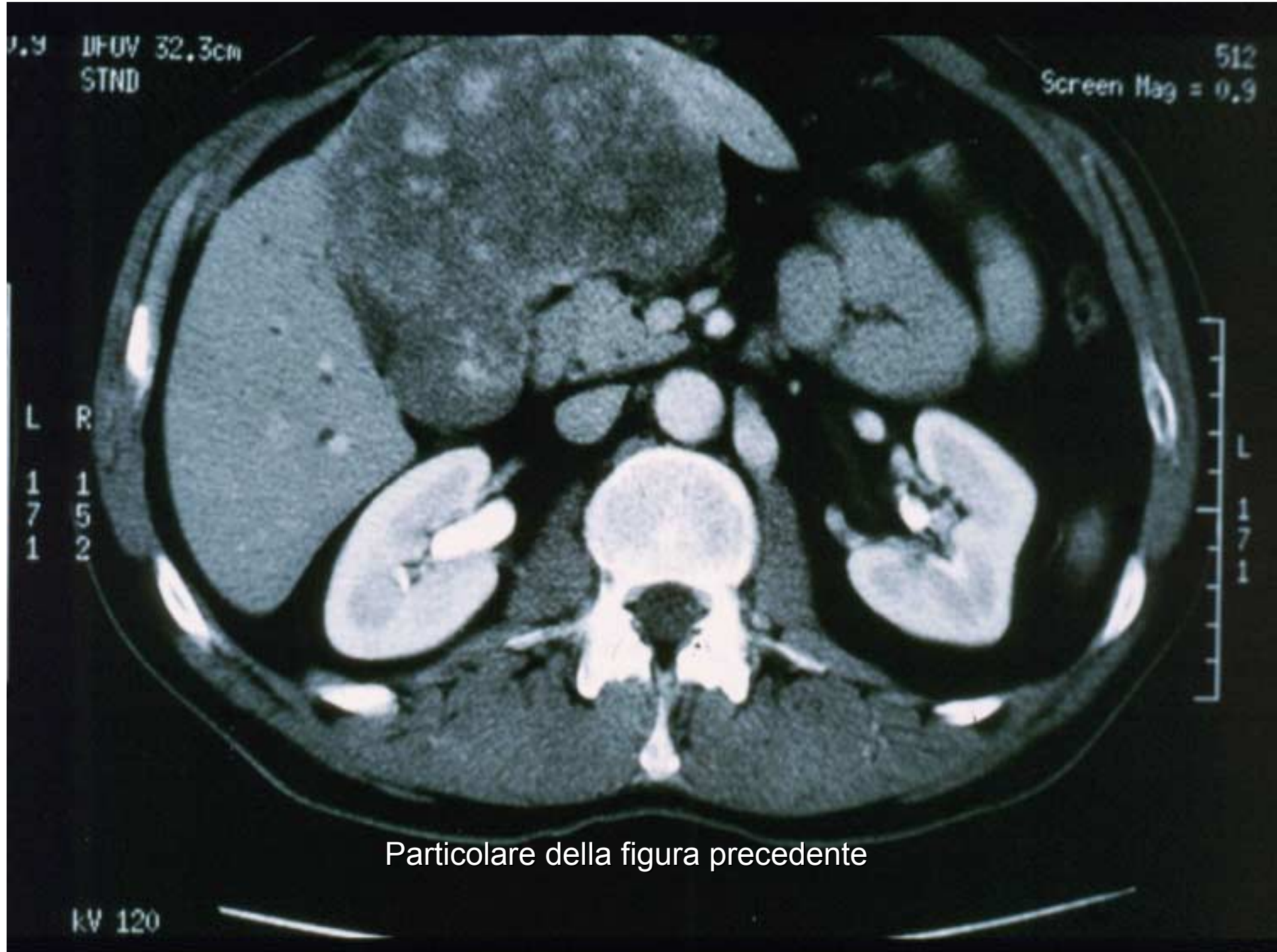
512
Screen Mag = 0.9

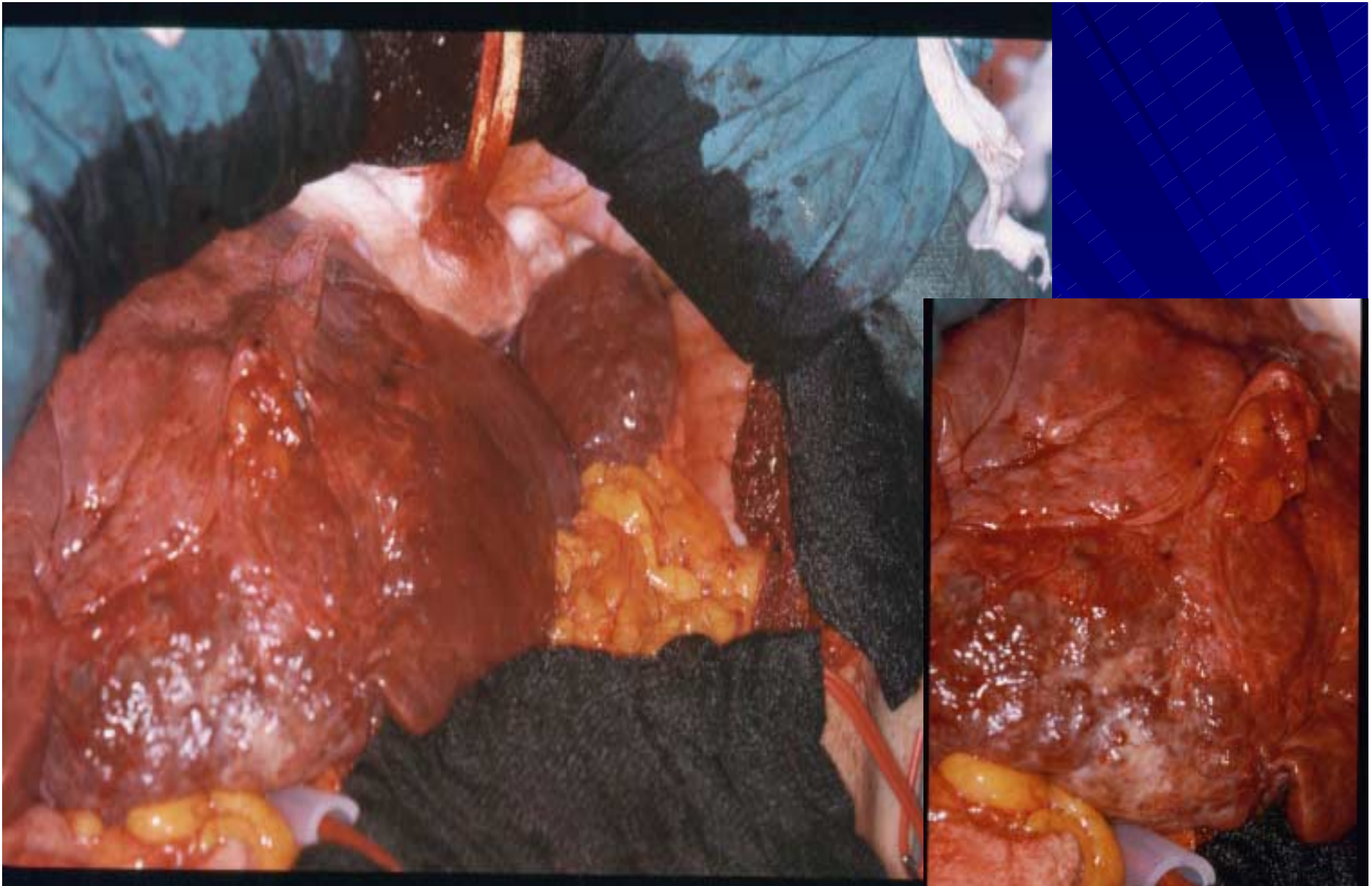
L R
1 1
7 5
1 2

L
1
7
1

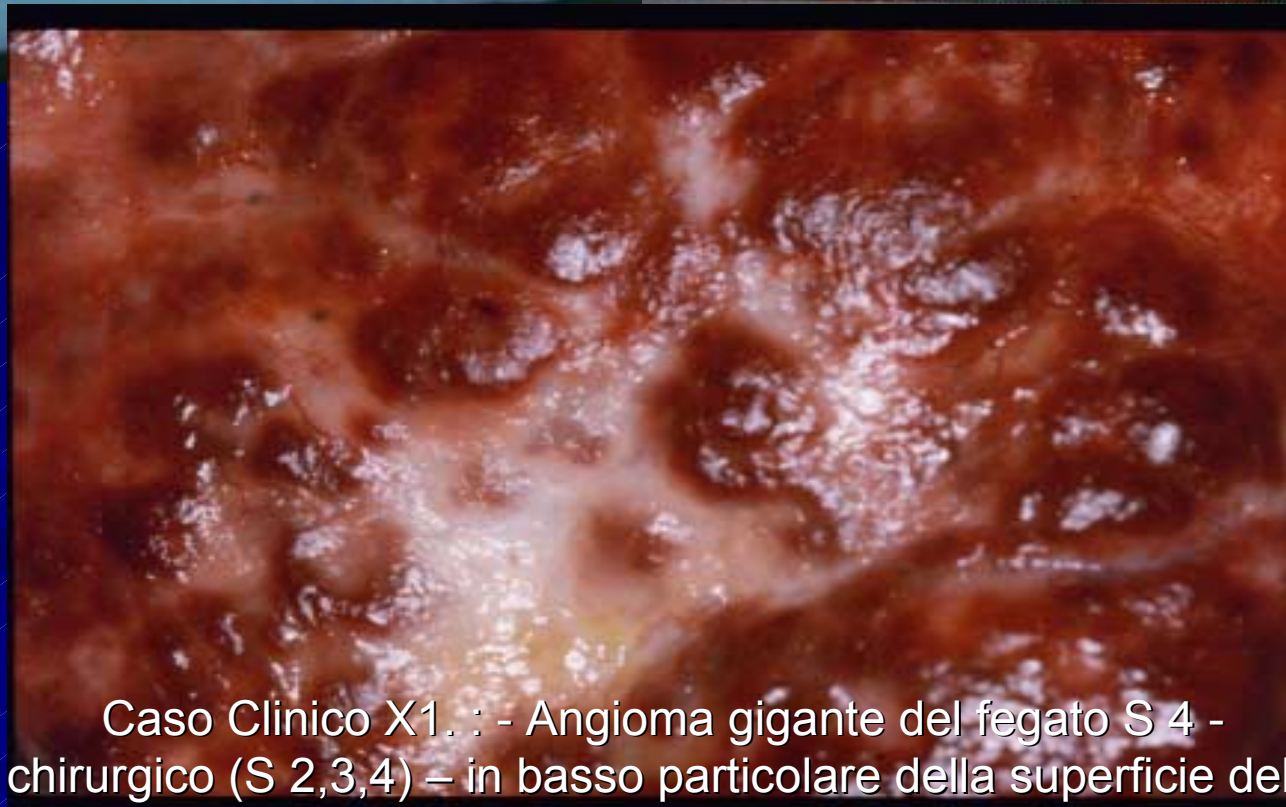
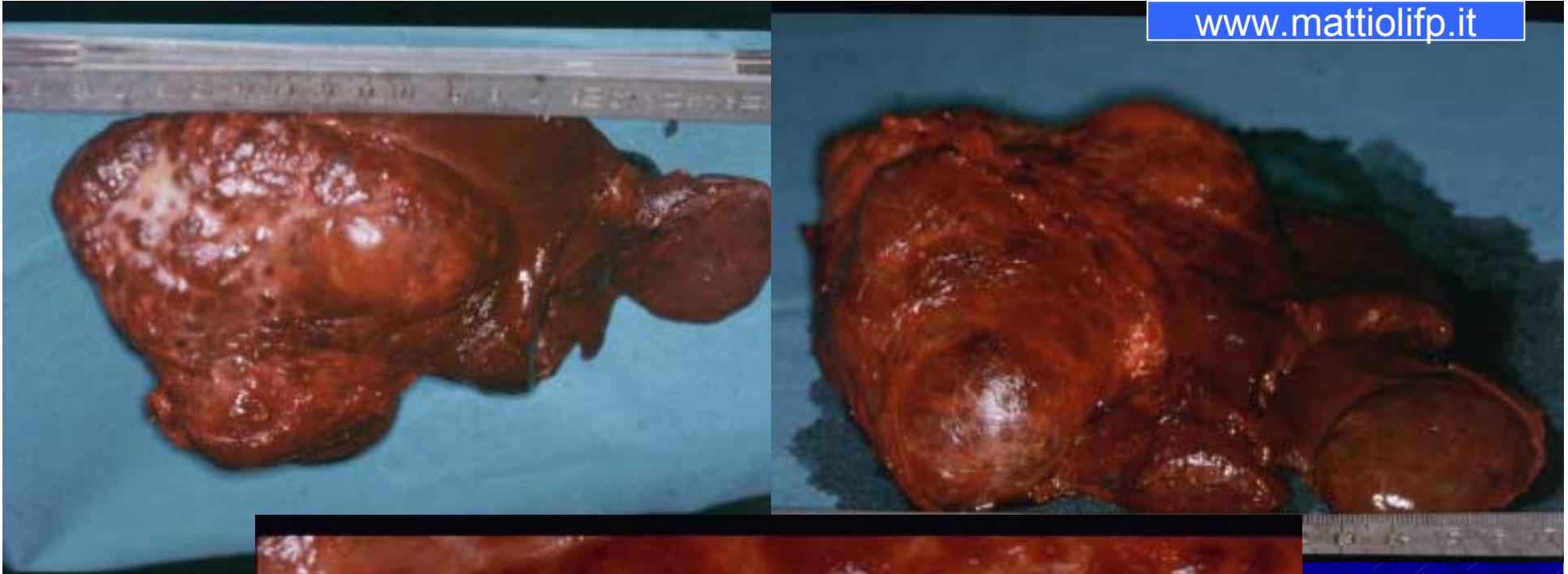
kV 120

Particolare della figura precedente





Caso clinico: X1 Uomo di aa. 50 – dolore ipocondrio Dx + spalla Dx – Fegato palpabile -
Il campo operatorio: epatectomia Sn (S 2, 3 , 4)



Caso Clinico X1. : - Angioma gigante del fegato S 4 -
Il pezzo chirurgico (S 2,3,4) – in basso particolare della superficie dell'angioma



45A M/CH P. 1.
FRONT

1E1 25B
H/SP

09:00:11
DR1:185
SCAN 8

L
E
F
T



5 CM

TI 3
KV 125
AS .230
SL 8
G. 4

W 250
C 60

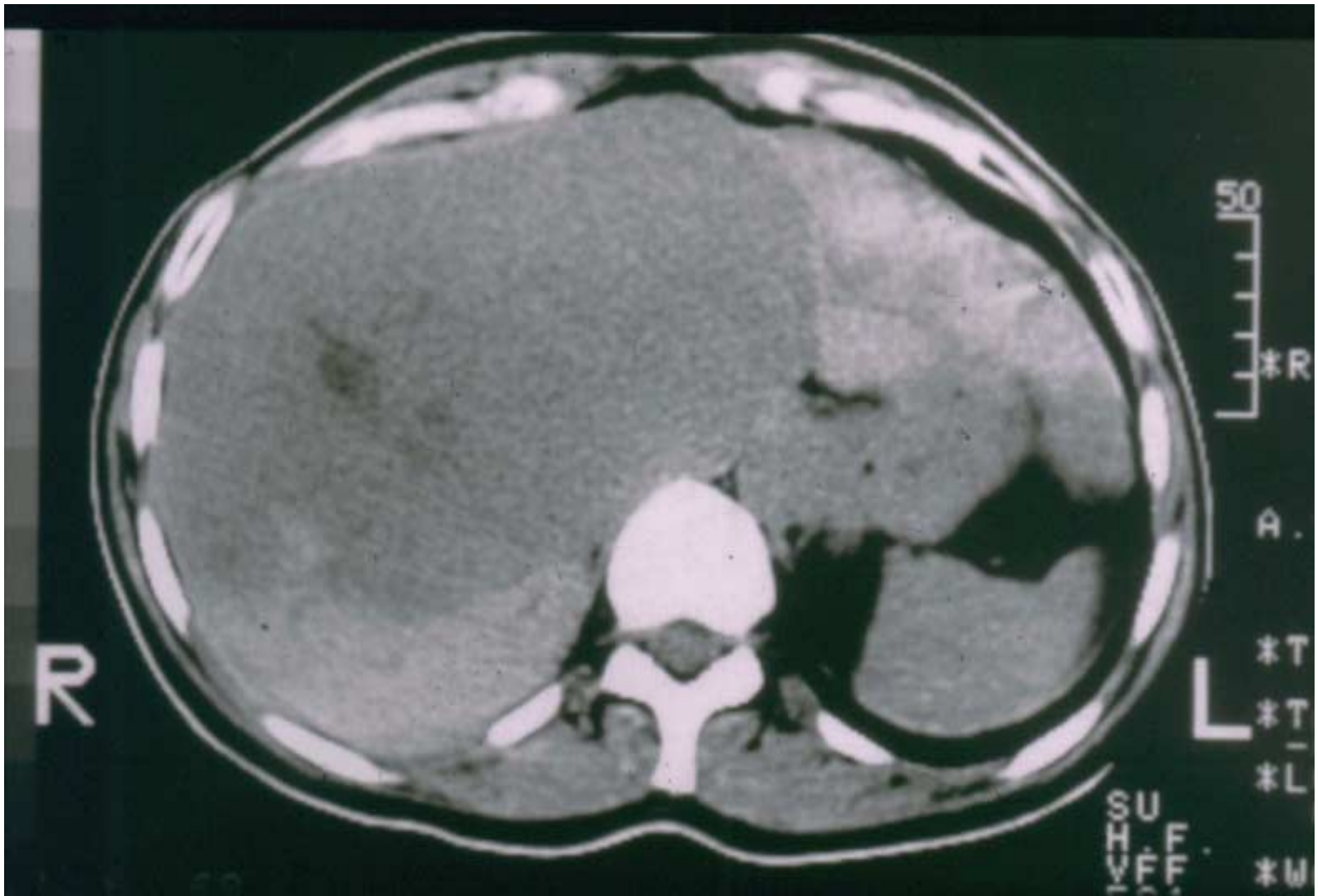
Angioma gigante del fegato Destro



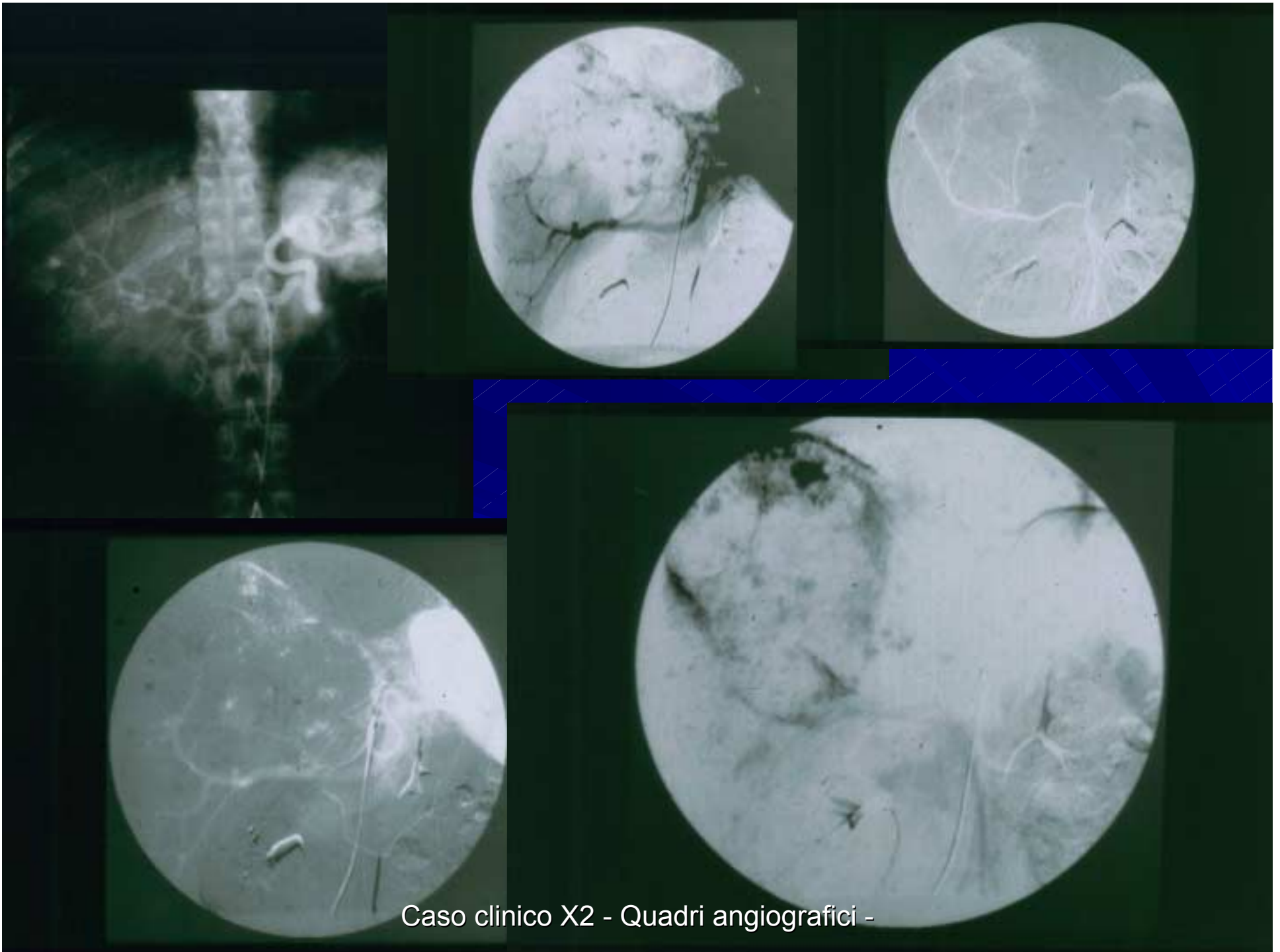
Angio-TC: impregnazione centripeta del mezzo di contrasto nell'angioma



Caso clinico X2 – Angioma Gigante del fegato Dx –
donna aa. 40 – dolore invalidante e di intensità progressiva ipocondrio Dx, spalla Dx
- Quadri ultrasonografici -



Caso clinico X2 La TC dimostra il grande volume dell'angioma del fegato Dx



Caso clinico X2 - Quadri angiografici -

Caso Clinico X2 – Epatectomia Dx

Caso clinico X2. – Il pezzo operatorio (fegato Dx)



Caso clinico X2 - epatectomia Dx –
La trancia di sezione del fegato residuo

