

Malattie della Milza

Il trauma contusivo splenico

Patogenesi: contusione ipocondrio Sn e/o emitorace Sn

Anatomia Patologica



Sintomatologia

lesione sottocapsulare → dolore ipocondrio Sn irradiato spalla Sn
capsulare e rottura splenica → sintomi da emorragia interna

Diagnosi Ecotomografia – TC

Terapia

- conservativa – monitoraggio
- chirurgica
 - splenectomia
 - resezioni polari
 - suture capsulo-parenchimali

L' immunodepressione post-splenectomia in età pediatrica – Sepsi –

X1 Maschio – aa. 21 – rottura di milza con pregressa pseudocisti da ematoma post-traumatico



X1 – maschio – aa. 21 – rottura di milza con pregressa pseudocisti da ematoma post-traumatico
Al taglio: in alto la pseudocisti con all'interno il preesistente ematoma organizzato



Malattie possibili indicazioni alla splenectomia

Cisti e pseudo-cisti

Tumori primitivi splenici: emangioma - linfangioma

Anemie emolitiche

sferocitica ereditaria di Minkowski-Chauffard
elissocitosi
m. di Cooley (β talassemia)
drepanocitosi
acquisite autoimmuni

Porpore trombocitopeniche

essenziale – m. di Werlhof
sintomatiche (secondarie)

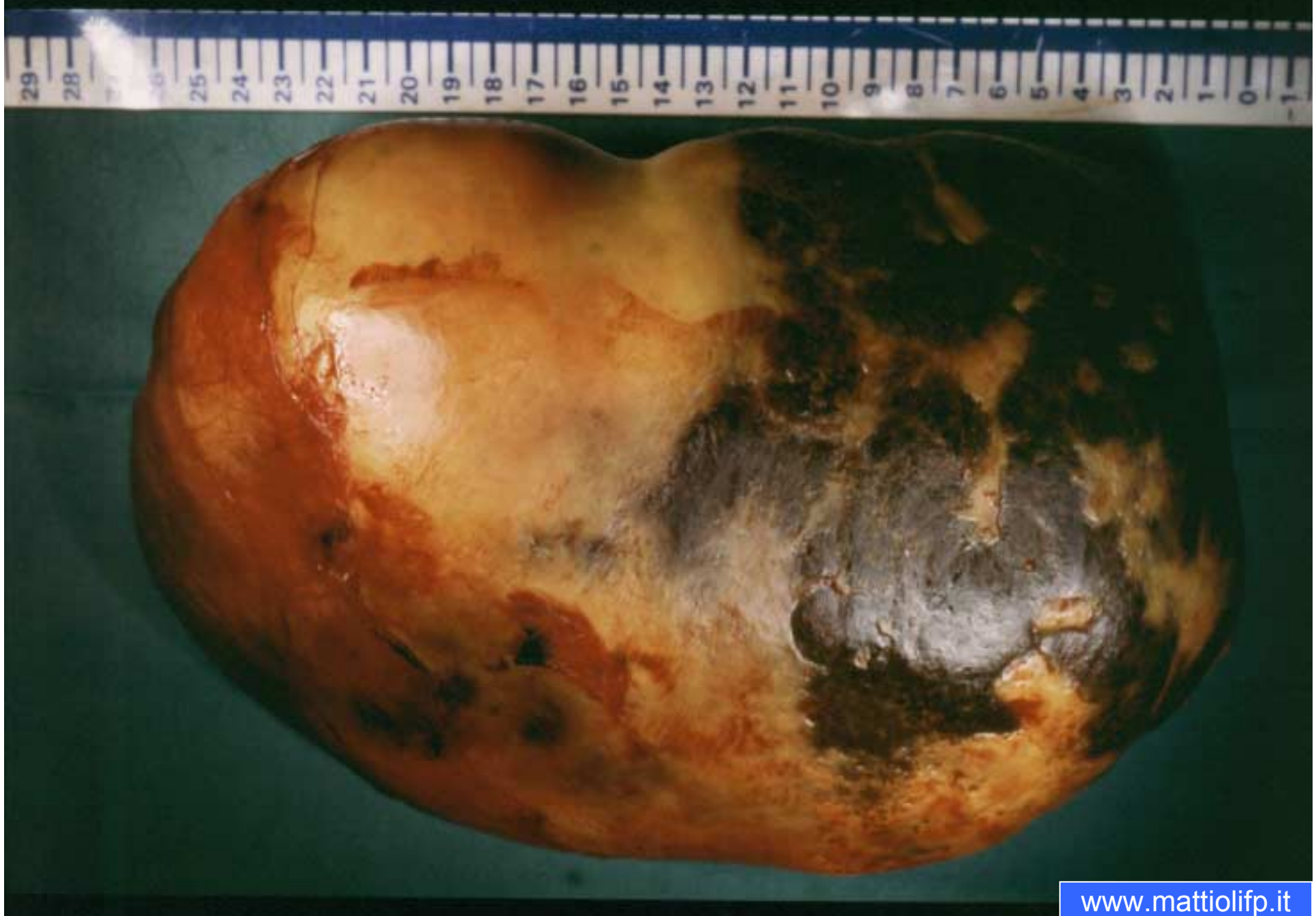
Infarto splenico

Sindrome Bantiana

Tesaurismosi: M. di Gaucher / M. di Niemann-Pick

Collagenopatie: Sindrome di Felty / Lupus eritematode sistemico

X2 – maschio – aa. 60 – Splenomegalia (Kg 2) da sferocitosi



Y1 - donna – aa. 56 – Splenomegalia (Kg 3) in leucemia linfoide



X3 - uomo - aa. 40 - infarti multipli tromboembolici della milza e colelitiasi in soggetto con ittero emolitico
Rx torace: innalzamento della cupola diaframmatica Sn



X3 - uomo - aa. 40 - infarti multipli tromboembolici della milza e colelitiasi in soggetto con ittero emolitico: TC



X3 - uomo - aa. 40 - infarti multipli tromboembolici della milza e colelitiasi in soggetto con ittero emolitico
Aspetto cerebriforme della milza



X3 - uomo - aa. 40 - infarti multipli tromboembolici della milza e colelitiasi in soggetto con ittero emolitico
La colecisti contiene numerosi calcoli pigmentari

